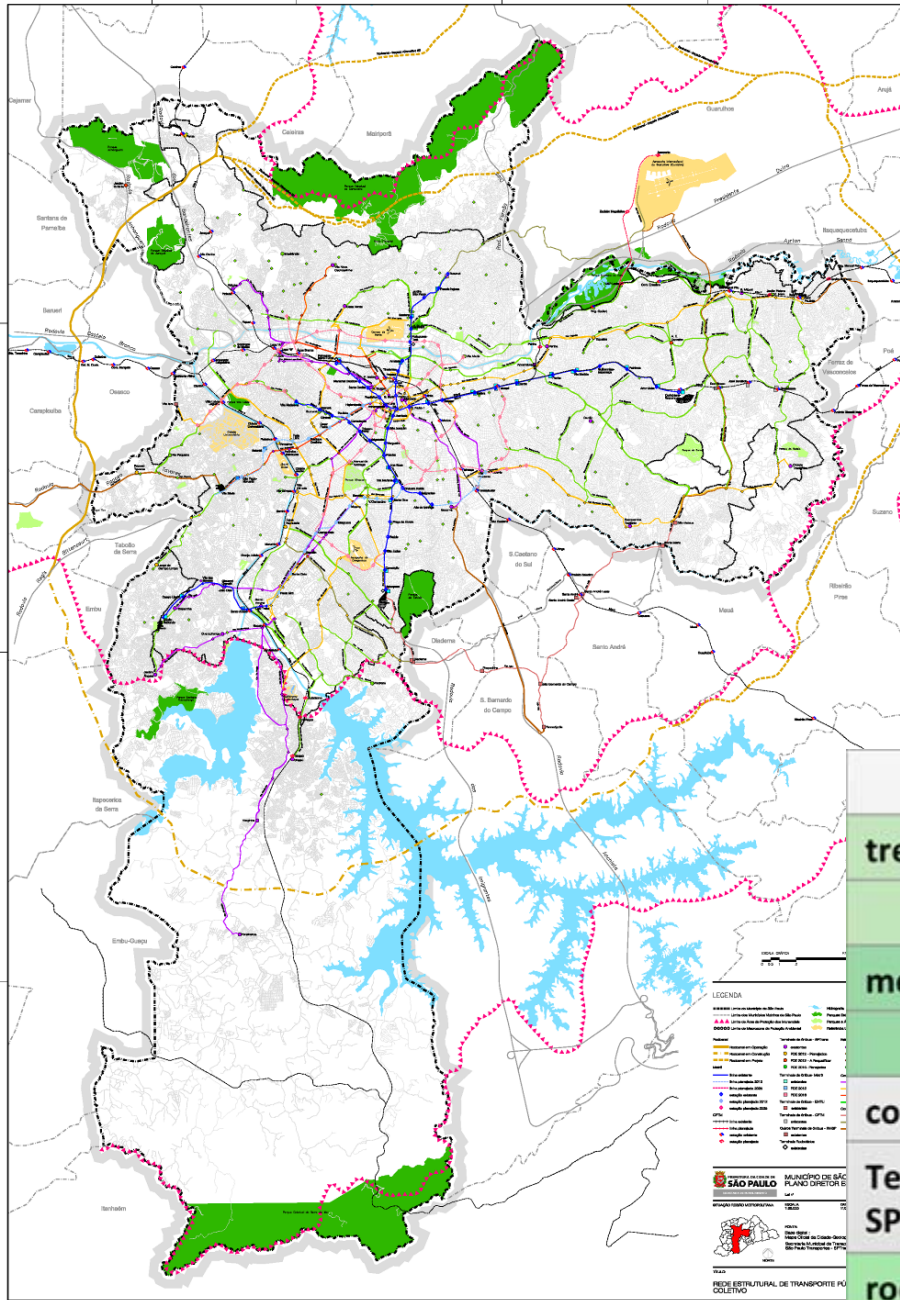


**Mobilidade e Logística
na
Região Metropolitana de SP
(Parte 5)**

PDE

Plano Diretor Estratégico

Município de SP



Proposta de Revisão do PDE
Projeto de Lei: 671 / 2007

	2002	Existente 2011
trem	264 km	261 km
estações	86	89
metrô	49 km	70 km
estações	46	61
corredores	39 km	133 km (MSP) /160 km (RMSP)
Terminais SPTrans	14	28
rodovias	0	91 km (RMSP)
Jacú-Pêssego	12 km	23 km (SP)

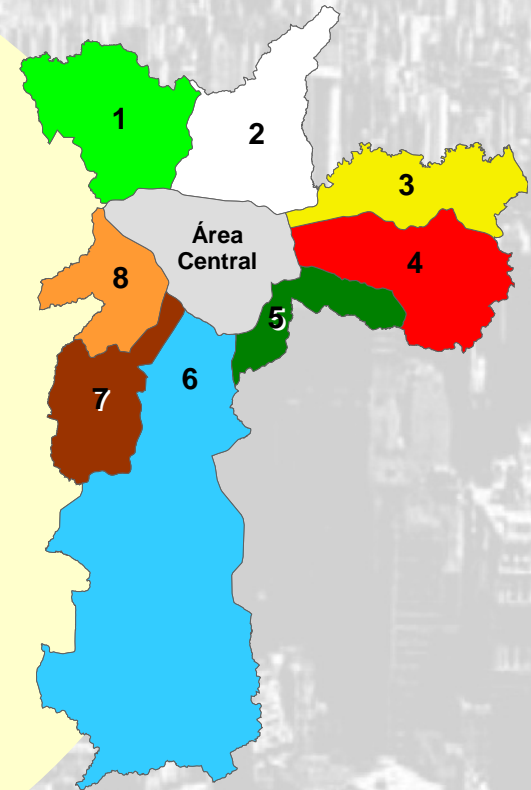
Sistema Integrado



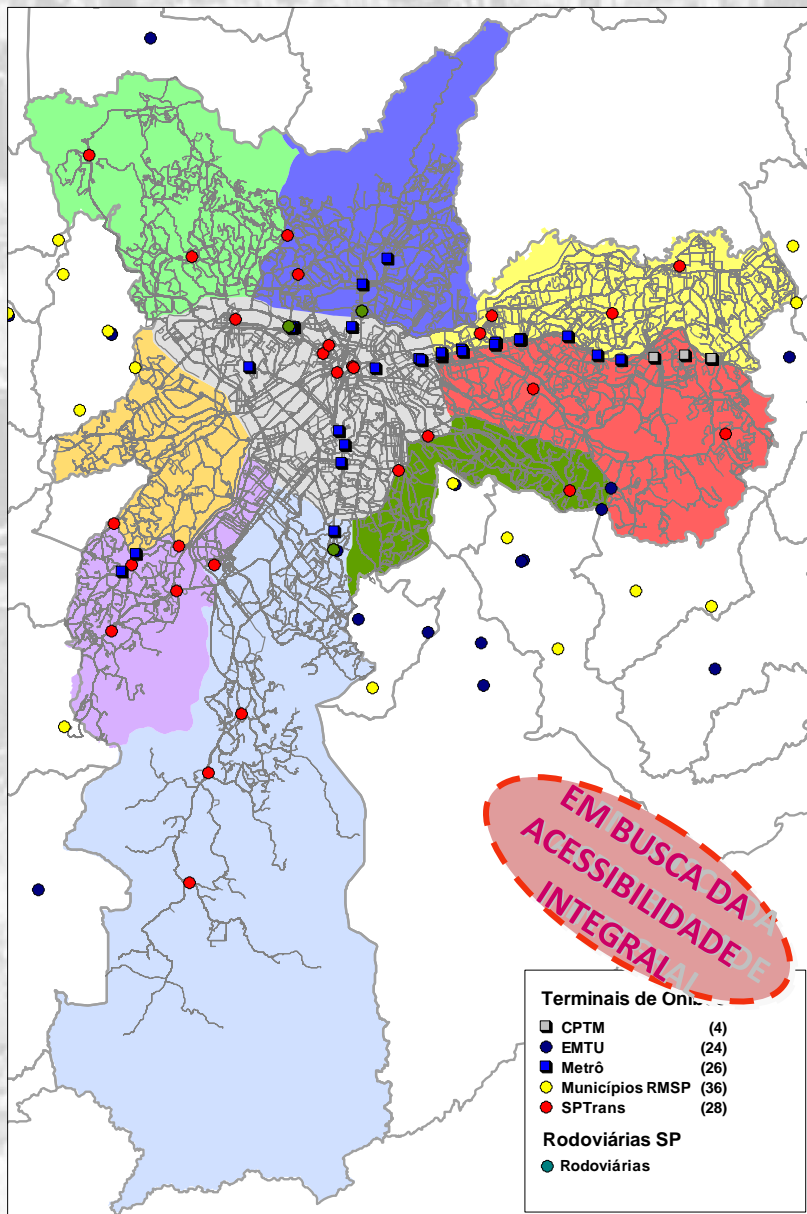
Linhas estruturais operadas por veículos de grande capacidade (concessão)



Linhas locais nos bairros operadas por veículos de menor porte, permitindo maiores frequências (permissão + concessão)



Sistema Municipal de Ônibus



A Rede Municipal de Ônibus tem grande acessibilidade territorial:

- 1.347 linhas
- 30 terminais municipais
- 21 mil pontos de parada
- Acesso integral ao território urbano
- Quase 15 mil ônibus
- 10,3 milhões de viagens ônibus/dia
- Integração física e tarifária de todas as redes de trilhos metropolitanos e de pneus municipais
- 4500 km de linhas de ônibus
- 17,3 mil km de vias

Tipos de Ônibus

